

訪問主題：馬總統連任八個月滿意度民調（含陳揆滿意度）

訪問時間：102 年 1 月 30 日至 31 日晚間 18：30-22：00

調查方法：電話後四碼電腦隨機抽樣，人員電話訪問

有效樣本：1,063 位 20 歲以上台灣民眾

抽樣誤差：95%信心水準下，抽樣誤差為正負 3.0 個百分點

經費來源：TVBS

## 陳揆請辭前夕最新滿意度調查

### 馬總統滿意度微幅回升 1 個百分點，達 14%，不滿意度 66%

馬英九總統日前宣布年金改革方案，未來軍公教人員將以「多繳、少領、延退」為大方向，勞保年金則以「多繳、少領」為核心，影響上千萬民眾。馬總統宣示的年金改革是否能提升民眾對他的滿意度呢？根據 TVBS 民調中心最新調查發現，馬總統滿意度較上個月調查微幅回升至 14%，不滿意度則由七成下降至 66%，21%沒有表示意見。進一步與政黨傾向交叉分析發現，民進黨認同者對馬總統表示不滿意的比例減少 5 個百分點至 88%；國民黨認同者中，滿意馬總統的比例從 29%回升至 33%，表示不滿意的比例則從 48%下降至 43%；中立民眾中，表示滿意的比例仍不到一成，僅為 6%，但不滿意比例從 74%減少至 68%，26%沒有表示意見。此外，吳敦義副總統滿意度從上次調查時的 15%略為降低 1 個百分點至 14%，不滿意度也從 61%降至 57%。

### 32%民眾認為馬總統帶領國家政策走向正確，但仍有 45%認為走向錯誤

民眾對馬總統信任度如何呢？超過五成（55%）民眾表示不信任馬總統，只有 33%表示信任，另外 11%沒有表示意見。整體而言，馬總統的信任度雖較上個月略升 2 個百分點（31%：33%），但仍遠低於不信任度。在國家政策走向方面，認為馬總統帶領國家政策走向正確的比例從上次調查的 30%略為增加 2 個百分點至 32%，認為方向錯誤的比例則微幅下滑 1 個百分點（46%：45%），沒有表示意見的有 23%。

### 陳揆請辭前夕滿意度從 23%增至 26%，不滿意度減少 6 個百分點（55%：49%）

行政院長陳冲上任近一年，日前以身體健康狀況及家庭因素為由請辭，將轉任總統府資政，而行政院長一職由副院長江宜樺接任。TVBS 民調中心在陳冲院長請辭前夕詢問民眾對陳揆的表現評價，調查結果顯示，26%民眾滿意行政院長陳冲在過去近一年來的表現，表示不滿意的比例為 49%，24%沒有表示意見。綜觀陳冲擔任行政院長這一年來的施政滿意度，在 101 年 7 月時達到最高點的 31%，一度下滑至 101 年 10 月底時的 14%，在卸任前夕則回升至 26%。而在行政院內閣團隊的表現方面，16%表示滿意行政院內閣團隊最近的表現，65%表現不滿意，20%沒有意見。

## **政府努力拼經濟：認為有努力比例持續增加 3 個百分點，至 44%，48%民眾認為沒有努力**

對於政府拼經濟的表現，民眾是否認為政府有努力？調查發現，44%民眾感覺政府有在努力拼經濟，48%民眾表示沒有努力。相較於 12 月底時的調查結果，認為有努力的比例從 41%增加 3 個百分點，至 44%，沒有努力的比例則從 51%略降至 48%，民眾認為政府有努力拚經濟的比例持續增加。而民眾是否感覺經濟有好轉現象？調查發現，有感經濟好轉比例增至 19%，無感的比例則從 10 月時的 84%持續減少至 74%，沒有表示意見的為 7%。雖然景氣燈號由黃藍燈轉為綠燈，民眾有感經濟好轉的比例也呈現上升趨勢，但多數民眾仍無感經濟好轉。

## **馬總統各項改革，41%民眾支持，44%不支持；馬總統改革表現 65%不滿意，22%滿意**

馬總統上任以來，不斷強調改革，政府進行包含證所稅、二代健保、房地產實價登錄、年金改革等新政策，但也引起不少爭議。對馬總統進行各項改革，41%民眾表示支持，同時也有 44%表示不支持，民眾看法分歧，另外 16%沒有表示意見。而對於馬英九總統進行各項改革的表現，有 65%民眾表示不滿意，只有 22%滿意，13%沒有意見。

## **年金改革方案：66%支持改革軍公教人員退休金制度；38%支持改革勞保退休金制度，42%不支持**

馬英九總統日前宣布年金改革方案的草案，影響軍公教人員及勞工階層。針對政府著手改革軍公教人員的退休金制度，有 66%民眾表示支持，不支持的比例僅為 18%，15%沒有意見。然而對於影響更廣的勞保退休金制度，有高達 42%民眾表示不支持政府改革，同時也有 38%民眾表示支持，意見較為分歧，另外 20%沒有表示意見。

本次調查是 TVBS 民意調查中心於 102 年 1 月 30 日至 31 日晚間 18：30 至 22：00 進行的調查，共接觸 1,392 位 20 歲以上台灣地區民眾，其中拒訪為 329 位，拒訪率為 23.6%，最後成功訪問有效樣本 1,063 位，在 95%的信心水準下，抽樣誤差為±3.0 個百分點。抽樣方法採用電話號碼後四碼隨機抽樣，人員電話訪問，所有資料並依母體性別、年齡、地區等變項進行統計加權處理。調查經費來源為 TVBS。原始問卷及詳細交叉表請上網：[www.tvbs.com.tw](http://www.tvbs.com.tw)

表 1、馬英九總統連任至今已經八個月了，請問您對 馬英九 總統在這段期間的表現滿不滿意？

	就職 一個月	毒奶 事件	就職 週年	八八 水災	地制法 修法後	就職 兩年	就職 三年	選前 半個月	陳冲 組閣	美生 爭議	就職 連任	林益世 貪汙	連任 兩個月	連任 三個月	連任 四個月	連任 五個月	連任 半年	連任 七個月	連任 八個月	+/-
	97/6/17	97/1/02	98/5/21	98/8/18	99/1/20	99/5/19	100/5/19	100/12/27	101/2/29	101/3/13	101/5/15	101/7/3	101/7/20	101/8/15	101/9/26	101/10/23	101/11/30	101/12/26	102/1/31	+/-
	N=1076	N=858	N=1236	N=977	N=842	N=1109	N=1006	N=1257	N=974	N=1107	N=1072	N=1303	N=1178	N=1185	N=1218	N=1112	N=1080	N=1224	N=1063	
滿意	41	23	41	16	20	33	36	40	40	28	20	15	19	18	13	13	13	13	14	+1
不滿意	37	59	40	65	56	47	49	45	37	50	64	69	66	62	69	67	70	70	66	-4
沒意見	21	18	19	19	24	20	15	15	23	22	16	16	15	19	18	21	17	17	21	

Base：20 歲以上台灣地區民眾

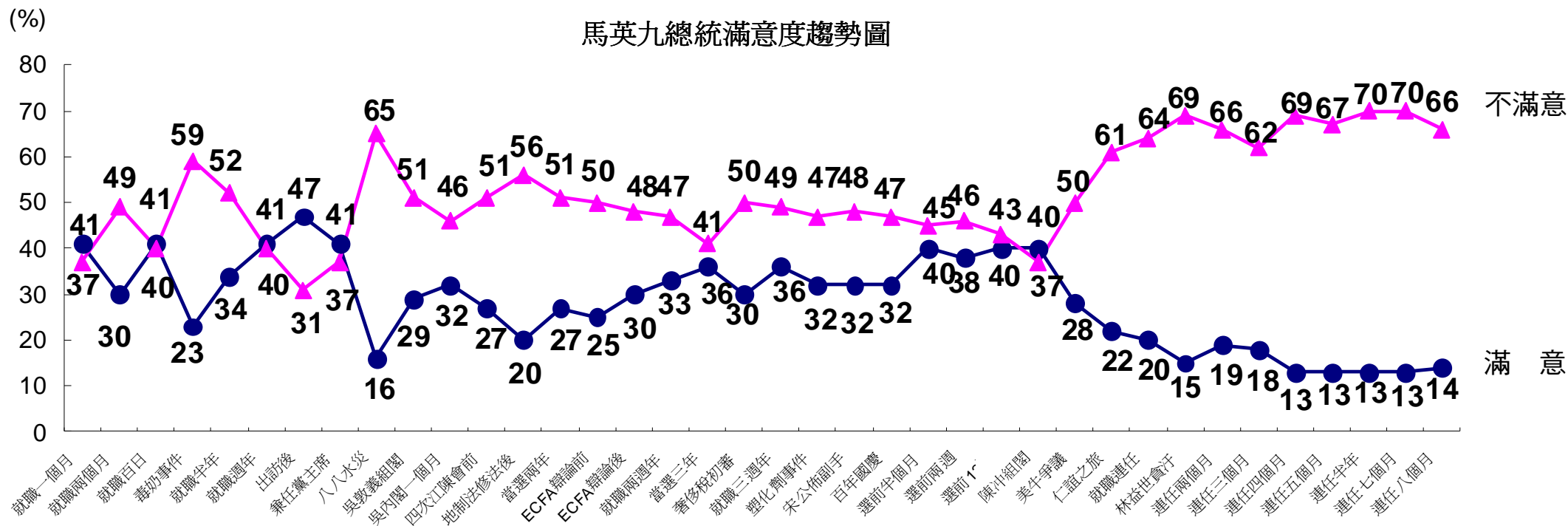


表 1-1、馬總統滿意度與政黨傾向交叉表

	全體		政黨							
	連任 七個月	連任 八個月	民進黨		國民黨		中立		其他	
	101/12/26 N=1,224	102/1/31 N=1,063	101/12/26 (19%)	102/1/31 (21%)	101/12/26 (29%)	102/1/31 (30%)	101/12/26 (43%)	102/1/31 (41%)	101/12/26 (9%)	102/1/31 (8%)
滿意	13	14	2	4	29	33	7	6	12	7
不滿意	70	66	93	88	48	43	74	68	75	75
沒意見	17	21	5	8	23	24	19	26	13	18

Base：20 歲以上台灣地區民眾；其他政黨包括台聯、親民黨、新黨、無黨聯盟及拒答。

表 2、副總統吳敦義上任至今已經八個月了，請問您對副總統 吳敦義 在這段期間的表現滿不滿意？

	林益世貪汙 101/7/3 N=1,303	就任兩個月 101/7/20 N=1,178	就任三個月 101/8/15 N=1,185	就任四個月 101/9/26 N=1,218	就任半年 101/11/30 N=1,080	就任七個月 101/12/26 N=1,224	就任八個月 102/1/31 N=1,063	+/-
非常滿意	3	3	3	2	2	3	2	
還算滿意	16 > 19%	15 > 18%	14 > 17%	12 > 14%	12 > 14%	12 > 15%	12 > 14%	-1%
不太滿意	27 > 53%	26 > 59%	27 > 60%	23 > 61%	29 > 62%	29 > 61%	26 > 57%	-4%
很不滿意	26	33	33	38	33	32	31	
沒意見	29	23	23	25	24	25	29	

Base：20 歲以上台灣地區民眾

表 3、整體而言，請問您信不信任馬英九總統？

	美牛爭議	仁誼之旅	就職連任	林益世貪汙	連任兩個月	連任七個月	連任八個月	
	101/3/13	101/4/19	101/5/15	101/7/3	101/7/20	101/12/26	102/1/31	+/-
	N=1,107	N=968	N=1,072	N=1,303	N=1,178	N=1,224	N=1,063	
非常信任	11 > 44%	13 > 40%	11 > 37%	9 > 33%	12 > 37%	7 > 31%	7 > 33%	+2%
還算信任	33	27	26	24	25	24	26	
不太信任	19 > 42%	20 > 50%	20 > 53%	25 > 58%	16 > 51%	25 > 58%	25 > 55%	-3%
很不信任	23	30	33	33	35	33	30	
沒意見	13	10	10	10	11	11	11	

Base：20 歲以上台灣地區民眾

表 4、整體而言，就您的感覺，請問您認為 馬英九總統 帶領我們國家政策的走向是 正確的方向？還是 錯誤的方向？

	就職 滿月	就職 五個月	就職 半年	當選 週年	就職 週年	提名 總長	就職 兩年	就職 三年	宋宣佈 副手	美牛 爭議	就職 連任	林益世 貪汙	連任 兩個月	連任 三個月	連任 四個月	連任 半年	連任 七個月	連任 八個月	+/-
	97/6/17	97/10/17	97/11/18	98/3/19	98/5/4	99/2/3	99/5/17	100/5/19	100/9/20	101/3/13	101/5/15	101/7/3	101/7/20	101/8/15	101/9/26	101/11/30	101/12/26	102/1/31	
	N=1076	N=1015	N=928	N=1012	N=1019	N=1023	N=1060	N=1006	N=1147	N=1107	N=1072	N=1303	N=1178	N=1185	N=1218	N=1080	N=1224	N=1063	
正確方向	54	38	47	34	48	37	47	51	44	44	36	30	34	33	27	25	30	32	+2%
錯誤方向	17	34	36	30	29	30	34	30	26	30	40	46	45	39	44	50	46	45	-1%
沒意見	29	28	17	36	23	33	18	19	30	26	25	24	21	28	30	25	24	23	

Base：20 歲以上台灣地區民眾

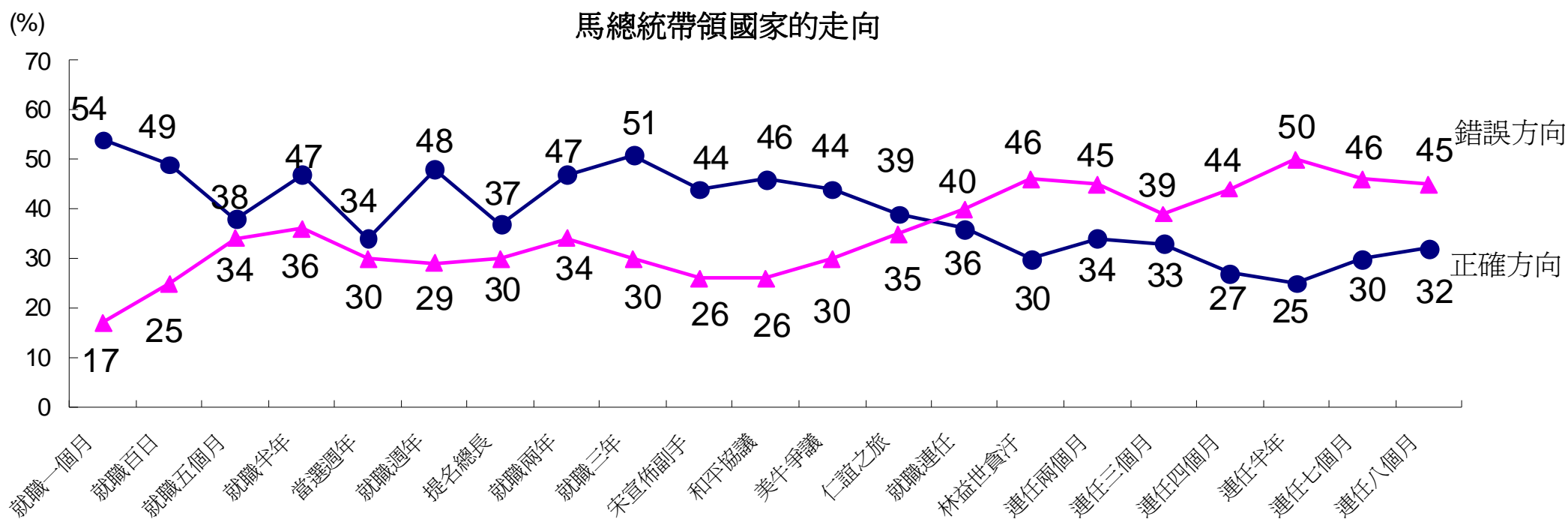


表 5、行政院長陳冲上任至今已經快一年了，請問您對行政院長 陳冲 在這段期間的表現滿不滿意？

	上任 兩個月	上任 三個月	林益世 貪汙	上任 五個月	上任 六個月	上任 七個月	上任 八個月	上任 九個月	上任 十個月	上任 十一個月	
	101/4/19	101/5/15	101/7/3	101/7/20	101/8/15	101/9/26	101/10/23	101/11/30	101/12/26	102/1/31	+/-
	N=968	N=1,072	N=1,303	N=1,178	N=1,185	N=1,218	N=1,112	N=1,080	N=1,224	N=1,063	
非常滿意	4	3	3	5	3	2	2	3	3	3	
還算滿意	22	21	26	26	25	16	12	19	20	23	+3%
不太滿意	27	28	28	27	29	31	33	34	33	29	
很不滿意	19	23	18	17	17	28	27	21	22	20	-6%
沒意見	27	25	24	24	25	23	26	23	22	24	

Base：20 歲以上台灣地區民眾



表 6、整體而言，請問您對行政院內閣團隊最近的表現滿不滿意？

	上任 兩個月	上任 三個月	林益世 貪汙	上任 五個月	上任 六個月	上任 七個月	上任 九個月	上任 十個月	上任 11個月	+/-
	101/4/19	101/5/15	101/7/3	101/7/20	101/8/15	101/9/26	101/11/30	101/12/26	102/1/31	
	N=968	N=1,072	N=1,303	N=1,178	N=1,185	N=1,218	N=1,080	N=1,224	N=1,063	
非常滿意	3	1	1	3	2	2	2	2	2	
還算滿意	21	18	14	17	19	12	13	13	14	+1%
不太滿意	32	30	36	34	35	32	34	36	35	
很不滿意	25	32	35	30	24	38	33	33	30	-4%
沒意見	20	19	14	17	20	17	19	16	20	

Base：20歲以上台灣地區民眾

表 7、整體而言，請問您感覺政府有沒有在努力拼經濟？

	101/10/23	101/11/30	101/12/26	102/1/31	+/-
	N=1,112	N=1,080	N=1,224	N=1,063	
有	32	39	41	44	+3%
沒有	56	53	51	48	-3%
沒意見	12	7	8	8	

Base：20歲以上台灣地區民眾

表 8、請問您有沒有感覺經濟有好轉的現象？

	101/10/23 N=1,112	101/11/30 N=1,080	101/12/26 N=1,224	102/1/31 N=1,063	+/-
有感覺	7	10	15	19	+4%
沒有感覺	84	83	78	74	-4%
沒意見	9	7	7	7	

Base：20 歲以上台灣地區民眾

註：101 年 10 月調查題目為：請問您覺得最近經濟有沒有好轉的現象？

表 9、整體而言，請問您對馬總統進行各項改革的表現滿不滿意？

	全體 100%	
非常滿意	4	} 22%
還算滿意	18	
不太滿意	31	} 65%
很不滿意	34	
沒意見	13	

Base：20 歲以上台灣地區民眾

表 10、整體而言，請問您對馬總統進行的各項改革支不支持？

	全體	
	100%	
非常支持	10	41%
還算支持	31	
不太支持	22	44%
很不支持	22	
沒意見	16	

Base：20 歲以上台灣地區民眾

表 11、請問您支不支持政府改革軍公教人員的退休金制度？

	全體	
	100%	
非常支持	36	66%
還算支持	30	
不太支持	9	18%
很不支持	9	
沒意見	15	

Base：20 歲以上台灣地區民眾

表 12、請問您支不支持政府改革勞保的退休金制度？

	<u>全體</u>
	100%
非常支持	14
還算支持	24
不太支持	17
很不支持	25
沒意見	20

38%

42%

Base：20 歲以上台灣地區民眾